



# ИНСТРУКЦИЯ ПО ЭКСПЛУАТАЦИИ

Как установить MSense® 2.0

11-28-2013, M. Klinkert

MESSKO

MR



# ИНСТРУКЦИЯ ПО ЭКСПЛУАТАЦИИ

## Содержание

- | Модули и комплектность поставки
- | Инструменты для установки
- | Пошаговые инструкции
- | Как произвести отбор пробы масла

# ИНСТРУКЦИЯ ПО ЭКСПЛУАТАЦИИ

## Модули и комплектность поставки



| MSense® 2.0



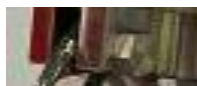
| Шаровый кран



| Цепь



| Болт (M13мм, к шаровому крану)



| Болт (M10мм, к MSense 2.0)



| Трубка для забора образца масла (соединение Luer-Lock)

# ИНСТРУКЦИЯ ПО ЭКСПЛУАТАЦИИ

## Инструменты для установки



| Различные типы отверток (слот и крест)

| Гаечный ключ (70 мм)



| Накладные головки (размер: 10 мм и 13 мм)



## Предупреждение для системы охлаждения

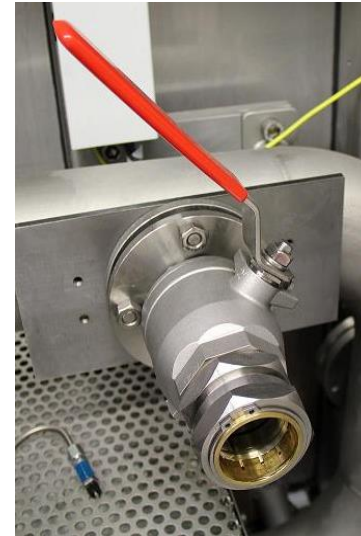


- | Система охлаждения может не контролировать температуру масла. Организуйте гарантированную безопасность, подготовьте необходимое оборудование! (одежду, защитные очки, маслоприемник, и т.д.)
- | Работы по установке, при включенном состоянии осуществляются только в экстренных ситуациях!

# ИНСТРУКЦИЯ ПО ЭКСПЛУАТАЦИИ

## Пошаговая инструкция

I Установите шаровой кран с фланцем на вашей системе. Кран закрыт.



I Система охлаждения: **Обратите внимание на инструкции на стр.5!**



Открыть (если имеется) предшествующий клапан/кран.

Открыть шаровой кран, для выпуска воздуха из системы.

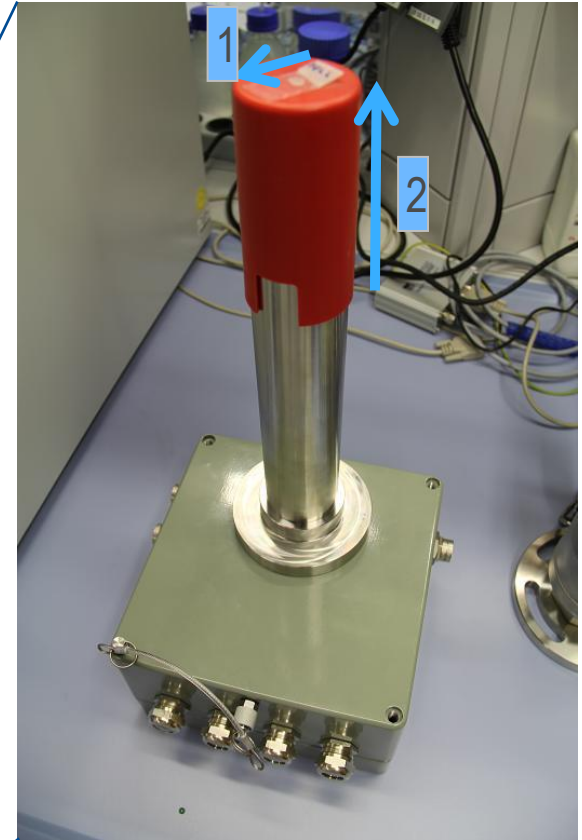
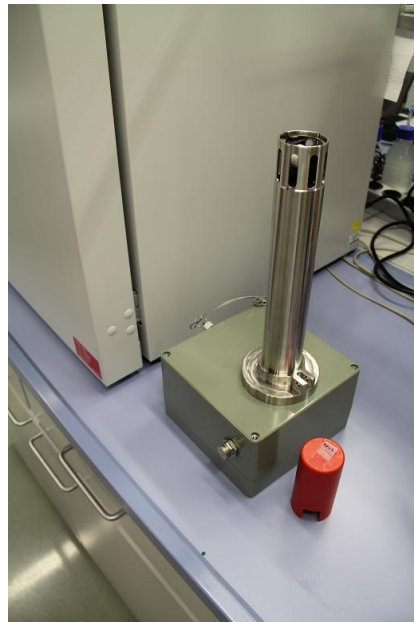
Закрыть шаровой кран, как только через него пойдет масло.

# ИНСТРУКЦИЯ ПО ЭКСПЛУАТАЦИИ

## Пошаговая инструкция

I Передняя часть MSense® 2.0 защищена красной защитной колбой.

Удалить полосу (1) и снять колбу (2).



# ИНСТРУКЦИЯ ПО ЭКСПЛУАТАЦИИ

## Пошаговая инструкция

I Установить цепь, с помощью болта (шаровой кран, 13мм)

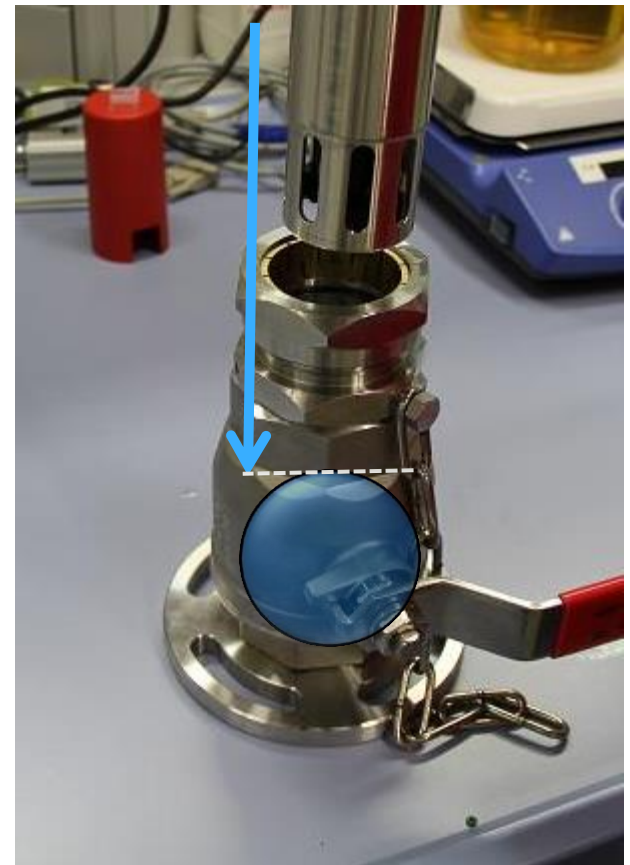




# ИНСТРУКЦИЯ ПО ЭКСПЛУАТАЦИИ

## Пошаговая инструкция

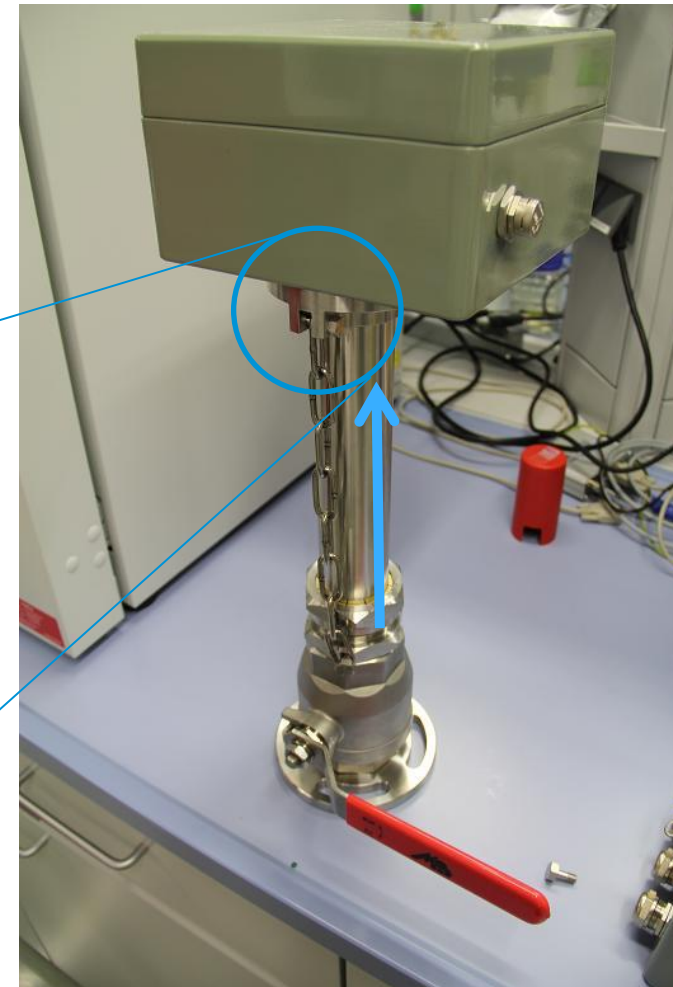
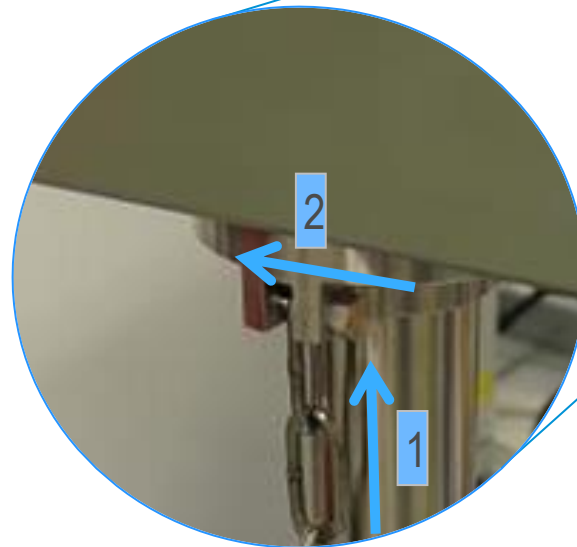
- I Вставьте MSense ® 2.0 в шаровой кран, пока не достигнете шарового затвора.



# ИНСТРУКЦИЯ ПО ЭКСПЛУАТАЦИИ

## Пошаговая инструкция

- 1 Соедините цепь с MSense ® 2.0.  
посредством предусмотренного болта.  
(10 мм).



## Пошаговая инструкция

- 1 Охлаждение: Подключить трубку сбора пробы масла (см. стр.19) и открыть клапан трубки. Открыть шаровой кран, таким образом масло выдавит воздух через MSense® 2.0.

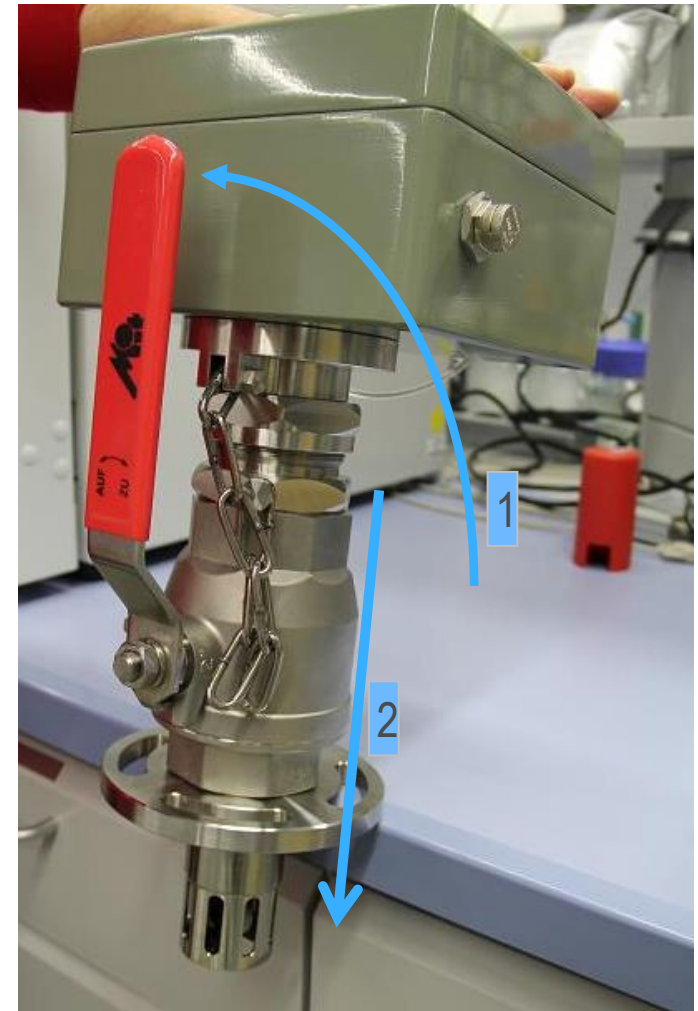
Обратите внимание на инструкции на стр.5!



# ИНСТРУКЦИЯ ПО ЭКСПЛУАТАЦИИ

## Пошаговая инструкция

- I Откройте шаровой кран (1) и вводите MSense® 2.0 в систему до упора (2).
- I Закройте клапан забора пробы масла.



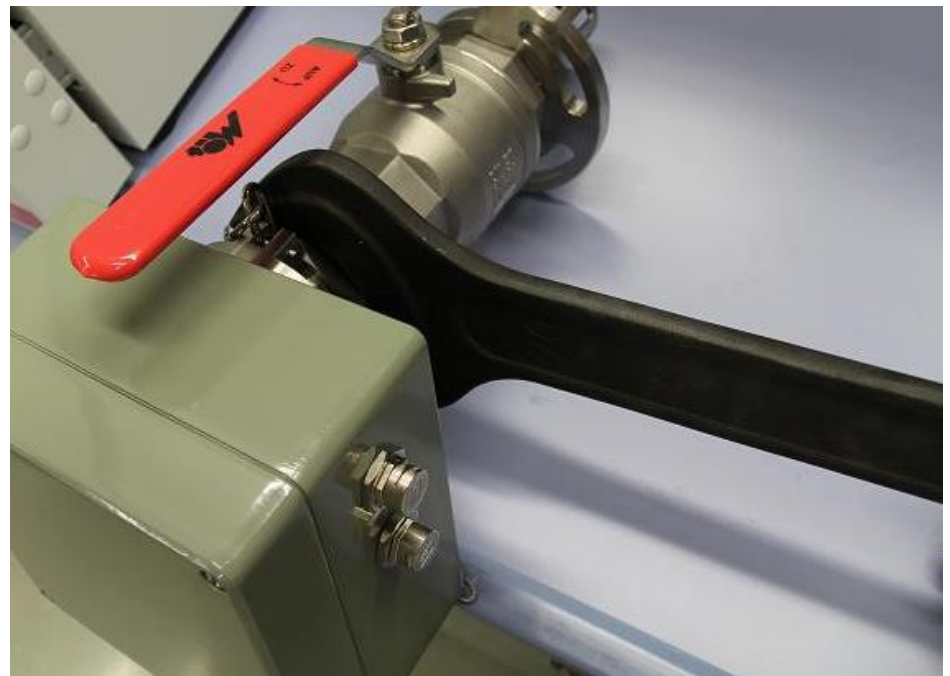
# ИНСТРУКЦИЯ ПО ЭКСПЛУАТАЦИИ

## Пошаговая инструкция

I Закрутите стопорное кольцо рожковым гаечным ключом (70 мм).

Замечание: Не используйте дополнительные механические средства для подтяжки.

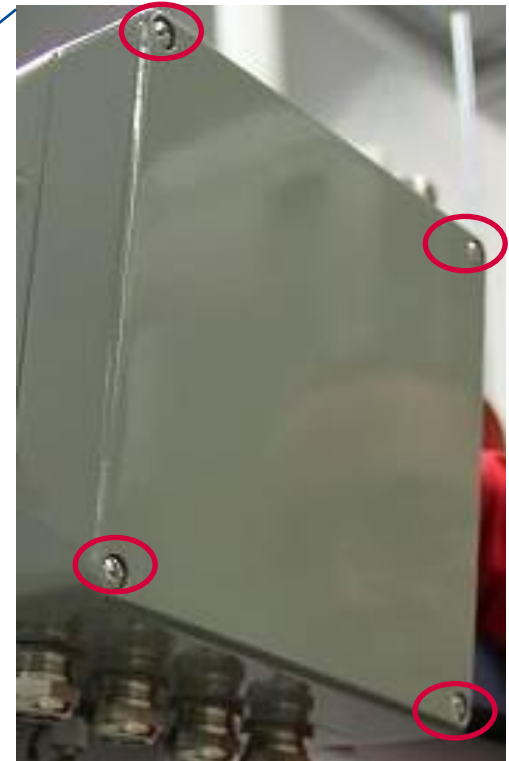
Собственные усилия затяжки являются достаточными.



# ИНСТРУКЦИЯ ПО ЭКСПЛУАТАЦИИ

## Пошаговая инструкция

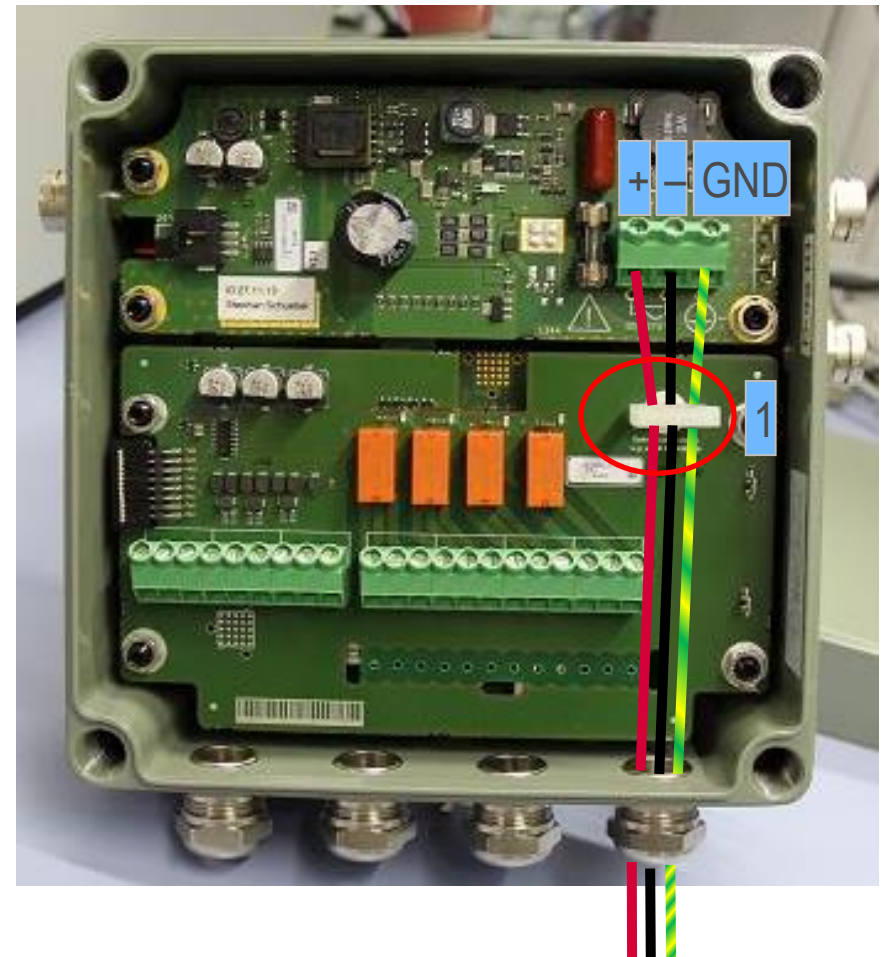
- 1 Снимите 4 винта из крышки корпуса и снимите крышку.



# ИНСТРУКЦИЯ ПО ЭКСПЛУАТАЦИИ

## Пошаговая инструкция

- Установка источника энергии (85-275 V переменного или постоянного тока).  
Для фиксации кабеля можно использовать держатель (1).



# ИНСТРУКЦИЯ ПО ЭКСПЛУАТАЦИИ

## Пошаговая инструкция

I 4-20mA выход сигнала (синий):

I Используйте клеммы 2, 3 and 5, 6 для сигнала концентрации H2 и CO.

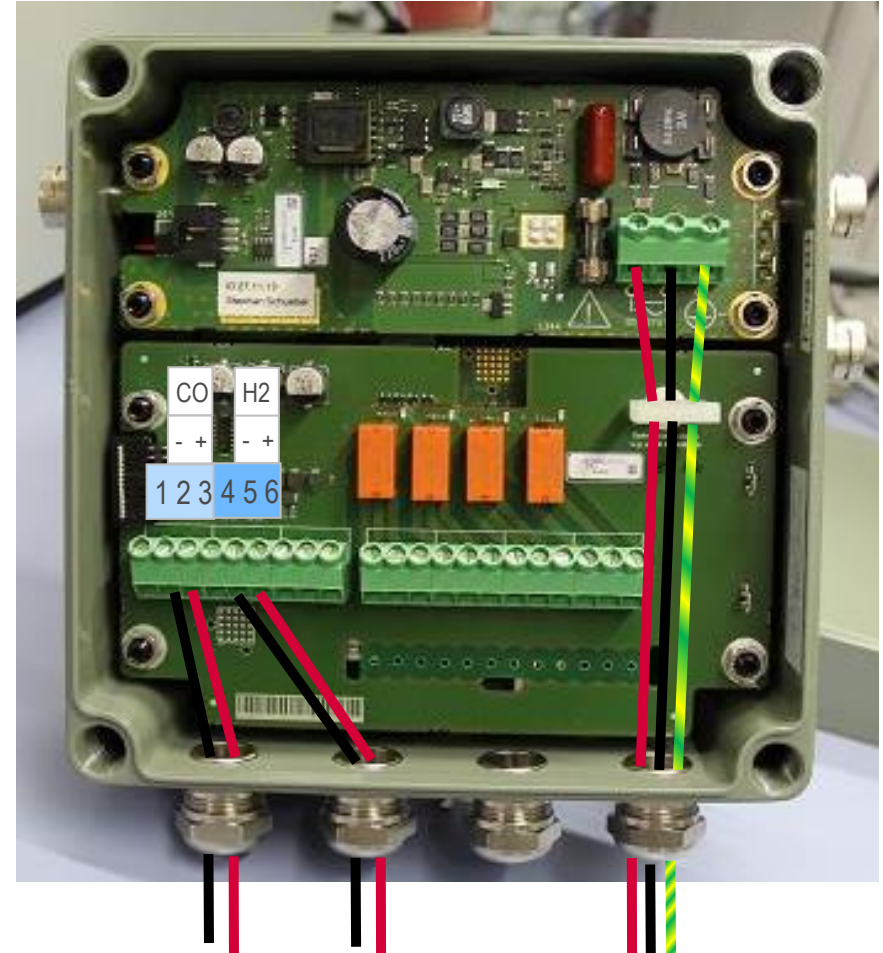
4 mA ~ 0 ppm

8 mA ~ 500 ppm

12 mA ~ 1000 ppm

20 mA ~ 2000 ppm

(Относительная влажность воздуха не включена)





# ИНСТРУКЦИЯ ПО ЭКСПЛУАТАЦИИ

## Пошаговая инструкция

- I Подключите MSense ® 2.0 и крышку заземляющим проводом.
- I Установите крышку на MSense ® 2.0. (смотрите страницу 12)





# ИНСТРУКЦИЯ ПО ЭКСПЛУАТАЦИИ

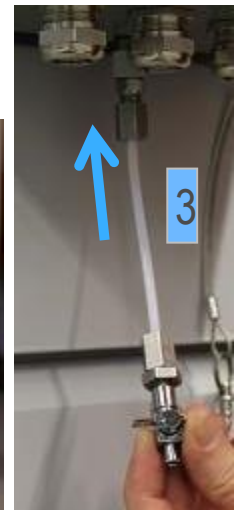
## Пошаговая инструкция

*Ваш MSense® 2.0 установлен.*

# ИНСТРУКЦИЯ ПО ЭКСПЛУАТАЦИИ

## Как взять пробу масла

- На нижней стороне MSense ® 2.0 есть связь для пробы масла посредством приемной трубки (Соединение Luer-Lock).
- Сначала потяните вверх кольцо безопасности (1) затем потянуть вниз заглушку (2).
- Вставьте трубку сбора пробы масла. Таким образом Вы можете брать пробу масла используя приспособления комплекта Messko® PrimeLab®.
- После взятия образца выполните шаги 1-3 в обратном порядке.



THE POWER BEHIND POWER.

[www.reinhausen.com](http://www.reinhausen.com)

